



# Simplifiez-vous la blanchisserie

Laveuses et séchoirs Line 6000

Laveuses et séchoirs



# Vous vous exprimez...

Vous souhaitez une blanchisserie de premier ordre qui vous donne les meilleurs résultats tout en réduisant vos coûts et vos efforts. Vous souhaitez que votre équipe travaille mieux et plus vite grâce à une solution ergonomique qui réduit les contraintes physiques, et à une interface conviviale et attrayante. Vous avez besoin d'équipements robustes, capables de vous faire économiser de l'argent en réduisant les coûts de cycle de vie.



## ...nous vous écoutons

Les solutions Line 6000 vous permettent de réaliser des économies, anticipent vos besoins et dépassent vos attentes. Nos recherches approfondies et notre développement axé sur une technologie de pointe ont donné naissance à une gamme ergonomique de laveuses et séchoirs qui garantit une utilisation simplifiée et de formidables économies. Nos appareils connectés vous confèrent un contrôle à distance très utile, à toute heure. Rejoignez-nous et découvrez tout le potentiel de votre activité.

### L'innovation est le moteur de la performance



**Plus simple, plus sain, plus sûr**  
Un design ergonomique certifié avec une approche centrée sur l'humain pour une expérience utilisateur hors du commun.



**Solutions en temps réel**  
Surveillez et améliorez de façon proactive les performances de vos équipements, où que vous soyez



**Économies sur le long terme**  
Fonctions innovantes pour gagner du temps et de l'argent tout en adoptant une activité plus durable.



**Productivité exceptionnelle**  
Lavez et séchez plus en moins de temps.



Plus simple, plus  
sain, plus sûr

# Une conception pensée pour vous

Quiconque travaillant en blanchisserie sait que les tâches répétitives, comme tendre les bras, se pencher et verser, sont des gestes sources de tensions qui rendent la tâche plus difficile et entravent la productivité. En privilégiant l'interaction physique et cognitive entre l'utilisateur et les équipements, **nous facilitons chacun de ces gestes et offrons une expérience de travail sereine et sans effort.**

## Confort certifié

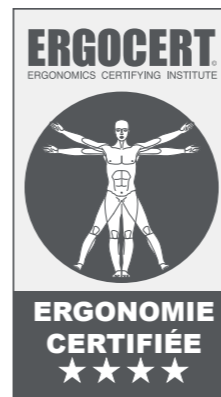
L'interface utilisateur a passé avec succès les tests indépendants et notre nouvelle gamme est **certifiée selon les normes internationales d'ergonomie** et de conception.

Prestigieuse distinction, nos laveuses et séchoirs se sont vu décerner **4 étoiles pour leurs formidables caractéristiques ergonomiques**. Ils ont été utilisés en conditions réelles pour avérer de leurs bienfaits et s'assurer que vos équipes puissent travailler sereinement et votre activité prospérer.

## Facilité d'utilisation inégalée

Les interventions ergonomiques peuvent réduire de **59 %** les troubles musculo-squelettiques (TMS) d'origine professionnelle, avec une baisse moyenne de **75 %** du nombre de jours d'arrêts maladie et une hausse de **25 %** de la productivité.

Département du travail et de l'industrie  
de l'état de Washington



## Une expérience 4 étoiles



**Respect des principes d'ergonomie**  
Une conception dictée par les  
facteurs humains

**Intégration de considérations  
anthropométriques et  
biomécaniques avérées**  
Baisse du risque de blessure

**Fonctionnement reposant sur des  
éléments concrets**  
L'apogée de plusieurs années d'étude et  
d'expertise professionnelle

**Conception centrée sur l'humain**  
Faire que le travail de blanchisserie  
soit simple et sans stress

Notre priorité est de concevoir des solutions spécifiquement adaptées pour les utilisateurs, jour après jour. **Une charge de travail allégée pour des résultats exceptionnels : c'est aussi simple que ça.**

# Dosage automatique ou manuel. D'une façon ou d'une autre, vous êtes gagnant



## Le dosage manuel n'aura jamais été aussi simple



### La bonne hauteur

Le doseur frontal est facilement accessible et s'incline vers le bas en position ouverte, offrant une **bonne visibilité de chaque compartiment**.



### Compatible avec tous les types de produits lessiviels

Convient pour les **détergents en poudre ou liquides**, avec un compartiment réservé à l'eau de Javel.



### Nettoyage simplifié

La **bonne visibilité** et les composants amovibles facilitent le nettoyage du doseur.

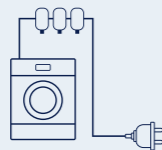


### Doseur de détergent convivial

Le doseur possède 6 compartiments de couleur indiquant clairement les produits **pour lesquels ils sont destinés**. Vous avez un doute ? Il vous suffit de suivre les instructions affichées à l'écran.



## Économisez en temps et en produits lessiviels avec le dosage automatique



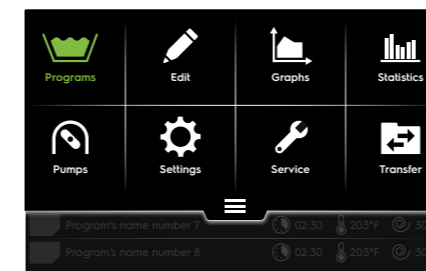
### Installation rapide, avec fonctionnalités intégrées

Connectez la laveuse à une ou plusieurs pompes (jusqu'à 15 types de produits lessiviels différents) via un câble unique. Lessive, adoucissant et autres produits chimiques seront dosés automatiquement selon le programme sélectionné et le poids de la charge. La simplicité à votre service.

# Pour que chaque étape soit simple et intuitive

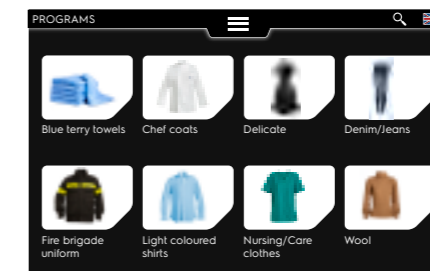


La nouvelle commande **ClarusVibe** garantit une expérience intuitive, une interaction fluide, et vous permet d'accéder aux différentes fonctions pour un nettoyage **intelligent et sans effort**. D'une utilisation très conviviale, elle fait **gagner du temps** et **améliore la productivité**. ClarusVibe est pré-configurée et contient tous les programmes utiles conformes aux réglementations locales et aux spécificités de votre activité.



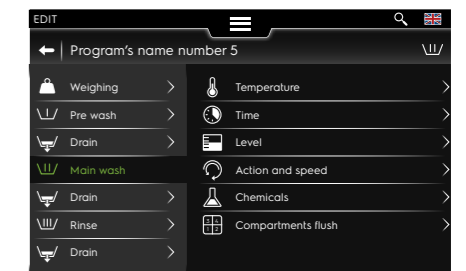
### Écran tactile couleur HD de 7.7"

Affichage de toutes les fonctionnalités pour un **contrôle complet** sans devoir rechercher ou faire défiler les options.



### Intuitif et personnalisable

Une interface conviviale qui favorise la productivité. Possibilité d'**associer une image personnalisable** à chacun des programmes.



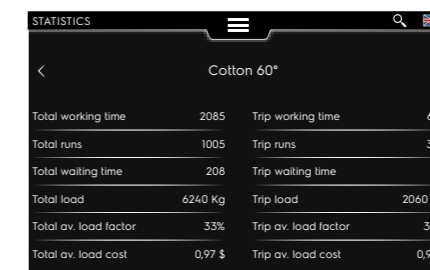
### Programmes entièrement modifiables

**Configurez vos programmes en toute simplicité**, pour les textiles délicats ou les vêtements de travail, les produits chirurgicaux ou les jouets en plastique. Vous pouvez actualiser votre bibliothèque à tout moment et directement à l'écran, sans ordinateur.



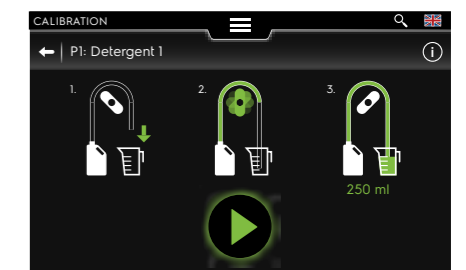
### Multi-langues

Compatible avec **toutes les langues**, même les scripts de droite à gauche, comme l'arabe. Pour un usage international ou votre équipe pluriculturelle.



### Affichage des statistiques

Accès aisé et en temps réel à une **multitude d'informations** très utiles pour une gestion efficace de l'activité.



### Dosage simplifié

Les pompes doseuses sont contrôlées par ClarusVibe, vous avez ainsi la garantie de voir la **bonne quantité de produit** déversée, au moment propice.

# Travaillez confortablement et séchez plus sur moins d'espace

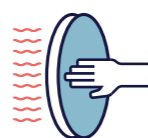


## La porte qui fait toute la différence :



### Une meilleure préhension

Ouverture et fermeture de la porte en douceur grâce à la conception de la poignée et à la porte magnétique à fermeture facile.



### Utilisation sécurisée

La porte vitrée est isolée et ne chauffe pas à l'extérieur pour éviter tout risque de brûlure. Elle permet également de conserver la chaleur à l'intérieur du tambour pour éviter d'augmenter la température ambiante de la pièce.



### Hauteur idéale

D'un point de vue ergonomique, la porte est positionnée à la hauteur optimale. Elle facilite grandement le chargement et le déchargement.



### Robustesse et fiabilité

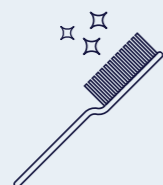
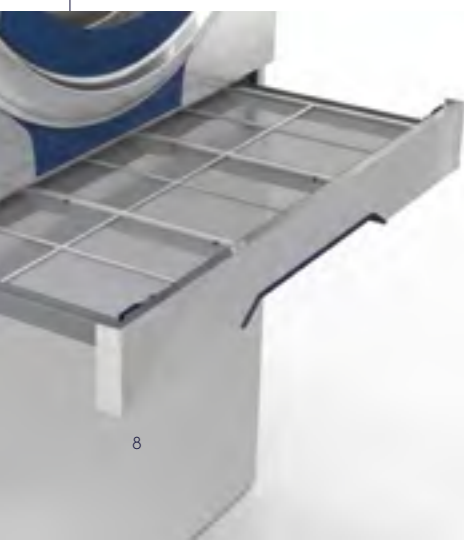
La conception durable et renforcée de la porte optimise la performance tout au long du cycle de vie du séchoir.

peu profond

étroit

### Gain de place

L'encombrement au sol de la nouvelle gamme est inférieur à un mètre carré, quel que soit le système de chauffage (gaz, électrique, vapeur ou pompe à chaleur).



## Emplacement judicieux du tiroir du filtre

### Confort maximum

Le tiroir du filtre horizontal se trouve dans une position facilitant l'accès et le nettoyage, sans avoir à se pencher. Une conception centrée sur l'humain jusque dans les moindres détails pour faciliter les tâches exigeantes sur le plan physique.

# Superposition pour une super position

Lavez et séchez **60** kg par jour sur moins de 0,4 m<sup>2</sup>!

Si l'espace est un facteur essentiel pour vous, nous avons la solution qu'il vous faut. Utilisés seuls, la laveuse WH6-6 et le séchoir TD6-7 sont des modèles professionnels complets dans un format compact. Utilisés ensemble, leur efficacité est multipliée et permet une productivité et des économies inégalées.

Leur faible encombrement en fait la solution idéale pour les espaces confinés ou pour vous permettre d'installer d'autres appareils, sans compromettre la qualité.

## Superposables !

Vous pouvez les superposer pour bénéficier d'un précieux gain de place. Dans cette configuration, le panneau de contrôle du séchoir est déplacé dans sa partie basse afin de rester accessible.



## Interface intelligente



Le microprocesseur Compass Pro® est doté d'un grand écran qui permet de sélectionner facilement le programme dans la langue de votre choix. Les touches de raccourcis permettent d'accéder rapidement aux programmes fréquemment utilisés, tandis que les nouvelles icônes intuitives facilitent la sélection de la température, des options de lavage délicat, etc.



Basse temp. délicat



Temp. normale Extra sec



Laine



Basse temp. Duvet



Économies sur  
le long terme



# Les économies réalisables se cachent sous la surface

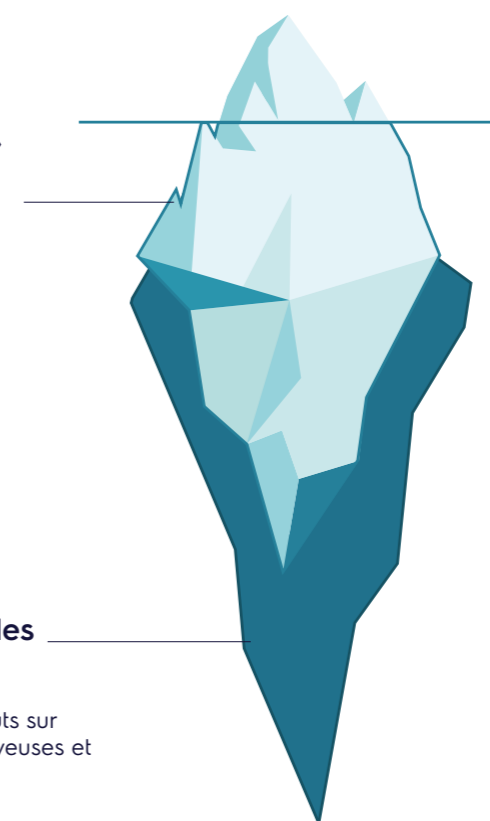
Dans l'analyse du coût d'un investissement, les dépenses initiales ne sont que la partie visible de l'iceberg. Les coûts d'exploitation s'accumulent, année après année et représentent la plus grande part des dépenses. Sur le long terme, **nos laveuses et séchoirs sont moins coûteux et contribuent à une meilleure rentabilité de l'investissement.**

## Notre « iceberg » est mince

Si d'autres laveuses et séchoirs s'accompagnent de coûts **non négligeables tout au long de leur cycle de vie**, les laveuses et séchoirs Line 6000 peuvent être représentés par un iceberg plus mince en raison des économies qu'ils permettent de réaliser grâce à leurs **caractéristiques économes** et à leur conception robuste.

## Coûts du cycle de vie des modèles concurrents

Voici une représentation des coûts sur l'ensemble du cycle de vie de laveuses et de séchoirs d'autres marques.



**15%**  
Investissement initial

**85%**  
Coûts du cycle de vie  
Ces coûts constituent la majeure partie de vos dépenses sur l'ensemble du cycle de vie de votre laveuse ou séchoir.



- ▶ Produits lessiviels
- ▶ Énergie
- ▶ Eau

Vous connaissez les coûts liés à l'exploitation d'une blanchisserie. Laissez-nous vous aider à **maîtriser vos coûts** pour maximiser le potentiel de votre activité.



## De l'intelligence à l'excellence

En intégrant les besoins, les attentes et les suggestions de nos clients, nous créons des solutions intelligentes et plus rentables, destinées à leur simplifier la vie et le travail.

# Quand propreté rime avec écologie et sobriété

Les solutions Line 6000 ont été conçues pour permettre une consommation en **eau, énergie et détergents** la plus faible possible. Grâce aux technologies Automatic Savings ou Integrated Savings, Intelligent Dosing et Power Balance, les coûts par cycle sont réduits au minimum, tout comme l'impact environnemental de votre activité.



## Pas une goutte de gaspillage

**Automatic Savings** pèse le linge et ajuste la quantité d'eau distribuée à chaque cycle. Cette fonctionnalité permet **d'économiser de l'eau, de l'énergie et de l'argent** pour les charges qui ne sont pas à pleine capacité.



sans AS avec AS



## Évitez la surcharge et la sous-charge

Avec **Integrated Savings**, le linge est pesé automatiquement et le poids s'affiche en pourcentage en temps réel. Vous évitez ainsi la surcharge et la sous-charge, pour une productivité accrue. Cette fonctionnalité permet non seulement **de maximiser les bénéfices, d'obtenir d'excellents résultats et d'économiser de l'eau et de l'énergie** lorsque la laveuse n'est en pleine charge. Elle étend également la durée de vie de votre équipement.



Cycle de vie étendu



## Dosage précis

Avec la fonction **Intelligent Dosing**, la quantité précise de produit lessiviel est ajoutée automatiquement, proportionnellement au poids de la charge.



sans ID avec ID



## Le parfait équilibre

**Power Balance** détecte et rectifie en temps réel les déséquilibres de charge et ajuste le facteur G tout au long de l'étape d'extraction de l'eau pour un **essorage optimal** et une rétention minimale de l'humidité afin d'accélérer le processus de séchage.



Essorage optimal



## Deux options simples de dosage automatique

La fonctionnalité Intelligent Dosing qui ajuste automatiquement la dose de produit lessiviel est parfaitement compatible avec nos options de pompes de dosage. **JETSAVE et DOSAVE optimisent le processus** afin d'éliminer le gaspillage et d'assurer, invariablement, d'excellents résultats.

Cela vous paraît compliqué ? Et pourtant ça ne l'est pas. Votre laveuse est livrée avec **deux câbles à raccordement rapide** : l'un pour l'alimentation électrique et le second pour les données relatives aux signaux de dosage. Cette configuration évite la présence de câbles multiples et de réseaux de câblage complexes.



Option JETSAVE



Option DOSAVE

L'option **JETSAVE** intègre des pompes à eau à venturi dont la maintenance est simplifiée par l'absence de pièces mobiles ou de tubes à remplacer. Le dosage est fiable et l'installation ordonnée grâce au collecteur intégré et affleurant.



# Nous innovons pour vous

La gamme Line 6000 a plusieurs tours d'avance sur les autres séchoirs en termes d'économie d'énergie et de rapidité d'exécution, agissant ainsi pour la préservation de l'environnement et pour la rentabilité de votre activité. Grâce à nos investissements soutenus dans la **technologie avancée**, nous avons permis des **temps de séchage exceptionnels** tout en réduisant les coûts du cycle de vie des séchoirs.

**Séchoirs avec pompe à chaleur : quand la performance est synonyme de développement durable**

Les séchoirs avec pompe à chaleur ont toujours été plus économes sur le plan énergétique. Nous avons voulu aller encore plus loin et **vous faire économiser plus de 60 % par rapport aux séchoirs classiques !**

Dans le passé, l'avantage des économies d'énergie permises par la technologie de la pompe à chaleur était contrebalancé par des temps de séchage plus longs. Electrolux Professional a **changé la donne en matière de performance et de séchoirs à pompe à chaleur.**



Plus de  
**60 %**  
d'économies  
d'énergie



**Des résultats inégalés, quel que soit le textile**

Soie délicate ou coton résistant : **réglez manuellement la vitesse du tambour afin de contrôler l'action mécanique.** Le mouvement du linge dans le tambour favorise un temps de séchage optimal.

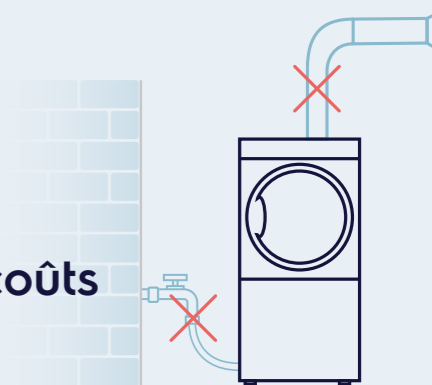
**Efficacité à tous les niveaux**

Les séchoirs avec pompe à chaleur peuvent être installés presque partout grâce à leur faible encombrement et à leur fonctionnement **prêt à l'emploi.** Exempts d'évacuation et de système de refroidissement à eau, vous économisez sur les coûts d'installation.

**Ils se passent de :**

- évacuation
- système de refroidissement à eau

**Économies sur les coûts d'installation.**





## Du nouveau dans la technologie de séchage



### Plus de performance, moins de bruit

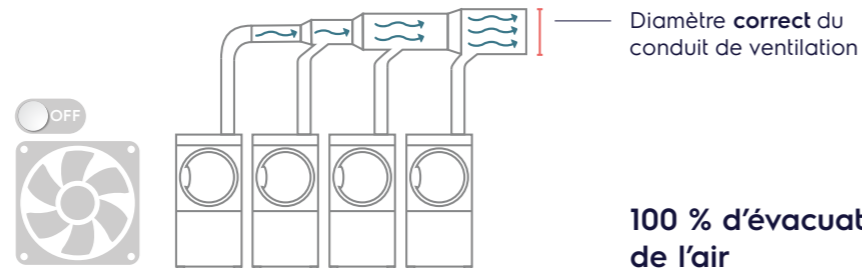
La commande **Adaptive Fan** permet de régler automatiquement la vitesse du ventilateur pour économiser de l'énergie, réduire les temps de séchage et bénéficier d'un **séchage uniforme**. Elle permet également de réduire le niveau sonore et facilite l'installation des séchoirs dans les environnements moins adaptés. La commande Adaptive Fan s'allume automatiquement, par exemple, si les filtres sont obstrués ou si les conduits de ventilation sont trop étroits. Le fonctionnement adapté du ventilateur contribue également à étendre son cycle de vie, ce qui, à terme, vous fait économiser du temps et de l'argent.

\*La commande Adaptive Fan est disponible uniquement avec la version électrique.



## La commande Adaptive Fan est également très utile en présence de plusieurs séchoirs montés en série :

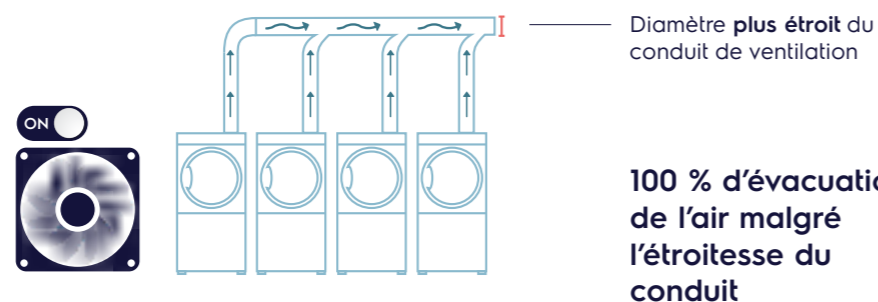
Si le diamètre de votre conduit de ventilation s'élargit et si les filtres sont propres



100 % d'évacuation de l'air

Si le diamètre de votre conduit de ventilation est constant :

Adaptive Fan ajuste la vitesse du ventilateur de chaque séchoir afin de maintenir une circulation d'air optimale.

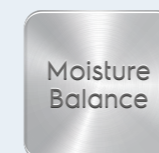


100 % d'évacuation de l'air malgré l'étroitesse du conduit

## Pour tous nos séchoirs

### Sec, mais pas trop

**Ecopower :** Fonction sur les séchoirs laverie automatique qui permet de générer environ 15% d'économies d'énergie pour l'exploitant, grâce à l'arrêt de la chauffe lorsque le linge est sec, jusqu'à la fin du cycle payé.



**Moisture Balance mesure le niveau d'humidité exact** tout au long de la phase de séchage. En arrêtant le cycle dès que le linge est sec ou qu'il a atteint le niveau d'humidité sélectionné, cette fonctionnalité protège le linge et économise de l'énergie.





Productivité  
exceptionnelle



L'activité de blanchisserie est très chronophage. En vous dotant d'équipements plus performants, vous effectuez plus de cycles au cours d'une même journée : **le meilleur moyen d'accroître votre rentabilité.**

# Lavez et séchez plus en un temps réduit

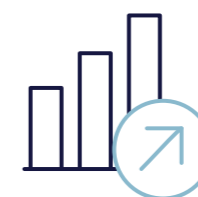
La réussite passe par la satisfaction des attentes des clients et par l'utilisation de **produits capables de répondre à vos besoins.**

Avec les solutions Line 6000, plus besoin de faire des compromis, vous pourrez enfin **satisfaire ces deux conditions.**

Une productivité optimale et des résultats exceptionnels, jour après jour. Lisez la suite pour en savoir plus.



Clients  
satisfaits

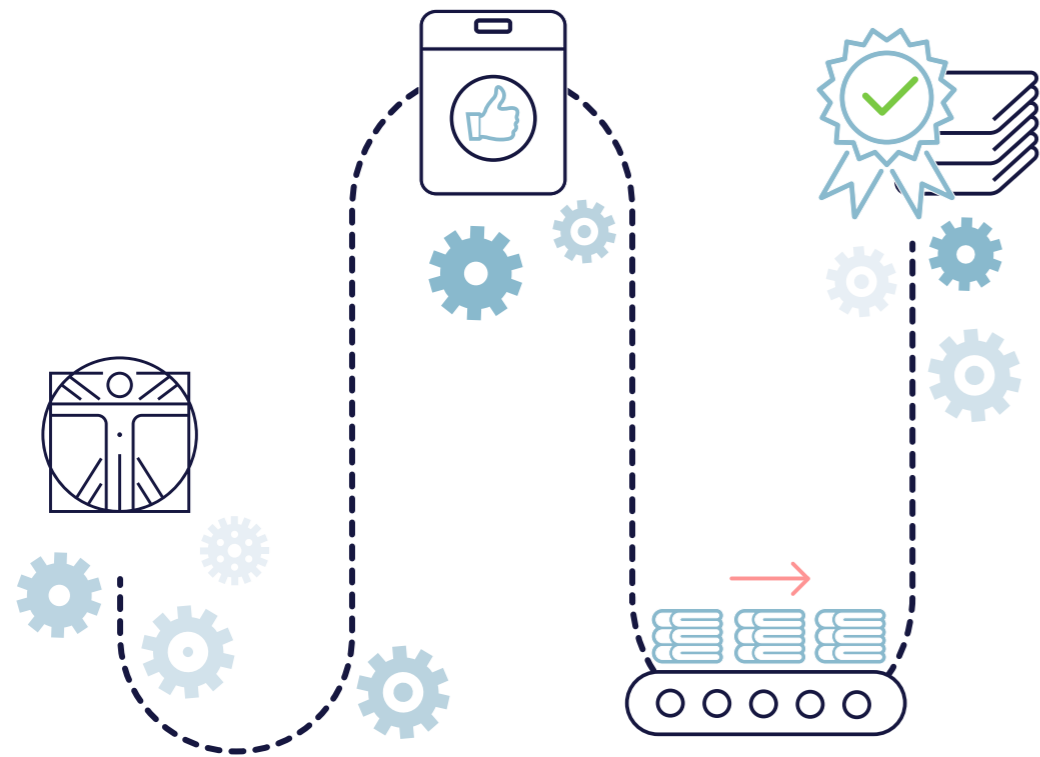


Bénéfices  
accrus



# Des laveuses tellement bien pensées que chaque étape est un jeu d'enfant

Imaginez ne jamais avoir à vous demander sur quel bouton appuyer pour sélectionner un programme ou ajouter la bonne quantité de produits lessiviels. Cycle après cycle, nos améliorations ergonomiques vous font gagner un temps précieux et vous **économisent du stress inutile**. L'ultra convivialité et la baisse de la fatigue participent à une **productivité accrue** : vous n'avez qu'à appuyer sur un bouton pour **obtenir d'excellents résultats**.



## Conception exceptionnelle

Améliorations ergonomiques et interface intuitive

## Simplicité d'utilisation

Moins de fatigue, des choix évidents

## Processus sans effort

Satisfaire les attentes, du premier coup.

## Faire plus et mieux, en moins de temps

L'objectif de toute entreprise qui réussit

# Le séchoir le plus productif jamais conçu

Aucun autre séchoir n'est capable de **sécher de tels volumes** en aussi peu de temps. Nos temps de séchage sont époustouflants et contribuent à une hausse spectaculaire de la productivité.



**16** KG en **42** MIN\*

Les temps de séchage les plus courts du marché

Une performance inégalée dans le secteur !

\*À capacité nominale, cycle 100 % coton avec une humidité initiale de 50 %, séchage intégral jusqu'à 0 %. Comparaison basée sur le modèle TD6-20



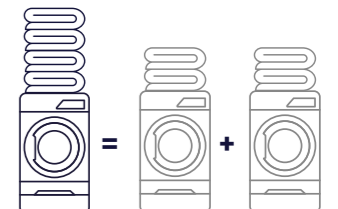
## Sécher plus de linge, en moins de temps

Le petit séchoir sèche 6 kg de linge en 42 minutes\*. Imaginez la productivité dont vous pourriez bénéficier avec un modèle de plus grande capacité !

\*À capacité nominale, cycle 100 % coton avec une humidité initiale de 50 %, séchage intégral jusqu'à 0 %. Comparaison basée sur le modèle TD6-7.

## Le saviez-vous ?

Pour sécher cette quantité de linge en un temps égal avec **d'autres marques**, il vous faudrait **deux séchoirs au lieu d'un!**





Solutions en  
temps réel

# Electrolux PROFESSIONAL OnE

Un monde de solutions numériques qui **simplifient votre travail et contribuent au développement de votre activité.**

Profitez d'une gamme de services toujours plus riche, conçue spécialement pour vous.

## L'effet OnE

Un partenaire unique. Un monde d'avantages.

Electrolux Professional **OnE** est votre partenaire numérique : il vous aide à optimiser vos opérations de blanchisserie. **OnE** vous guide tout au long de votre journée et vous permet de prendre la bonne décision, à chaque fois. Que vous soyez gérant, responsable, opérateur ou technicien, **OnE** vous aide à exploiter au mieux vos solutions Electrolux Professional. Vous maximisez ainsi votre chiffre d'affaires et accélérez votre retour sur investissement.



### Optimisation de votre activité

Electrolux Professional **OnE** vous permet de piloter à distance vos opérations. Ce gain de temps vous permet de vous concentrer sur les missions essentielles de votre activité.



### Maximisation des bénéfices

Electrolux Professional **OnE** vous aide à réduire la consommation et à la ramener au minimum, tout en optimisant votre rendement. Vous maximisez ainsi vos marges.



### Hausse de votre performance

Electrolux Professional **OnE** vous apporte l'éclairage nécessaire pour mieux organiser votre flux de production, améliorer la productivité et la qualité des résultats, et répondre aux normes qualité les plus strictes.



### Temps de fonctionnement accru de votre équipement

Electrolux Professional **OnE** vous aide à planifier la maintenance juste au bon moment, pour garantir une durée de fonctionnement maximale tout en réduisant les coûts générés par les pannes imprévues.

# Les faits OnE

## Témoignages

Des expériences quotidiennes qui, grâce à Electrolux Professional **OnE**, deviennent des avantages incontournables.

**OnE** 

**Nom :** **Marc**  
**Fonction :** Propriétaire d'un hôtel  
**Rôle :** **Optimisation du flux de travail**

 Grâce à **OnE**, Marc se rend compte que le flux de travail de sa blanchisserie n'est pas optimal

 Marc introduit de nouvelles méthodes de travail résultant en une hausse de la productivité

 Marc commercialise désormais ses services à d'autres hôtels, générant des revenus supplémentaires

↓

**35 % de la productivité en plus**  
**15 % de recettes en plus**



**OnE** 


**Nom :** **Sylvie**  
**Fonction :** Propriétaire d'une laverie automatique  
**Rôle :** **Gestion des recettes**

 Le journal d'utilisation des machines révèle une baisse d'activité à mi-journée


 Elle lance une campagne de tarifs préférentiels aux heures de faible fréquentation


 Sylvie séduit de nouveaux clients et voit son chiffre augmenter


Electrolux Professional **OnE** simplifie et pilote de nombreux aspects de votre activité dans le but d'améliorer votre vie professionnelle, **d'augmenter vos revenus et de vous donner plus de liberté.**


**OnE** 


**Nom :** **Gérard**  
**Fonction :** Gérant d'une maison de repos  
**Rôle :** **Gestion de la performance**

 Gérard reçoit plusieurs notifications envoyées par l'appli **OnE** avec des conseils pour améliorer le rendement


 Gérard réduit les heures de services (3 heures en moins par jour) et économise de l'argent grâce à un flux de travail amélioré.

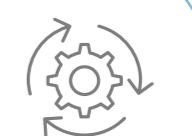
 La productivité augmente tandis que les coûts baissent.  
La gestion de la blanchisserie est optimisée




**OnE** 

**Nom :** **Pierre**  
**Fonction :** Responsable de blanchisserie  
**Rôle :** **Gestion des services**

 Pierre reçoit une notification l'informant que la maintenance est prévue dans un mois

 Le partenaire de maintenance reçoit la même notification et le service de maintenance est confirmé

 Hausse de la productivité en raison de la maintenance préventive – pas d'interruption imprévue.  
Hausse des revenus et du retour sur investissement, service client amélioré

↓

**15 % de recettes en plus**

# Essentia : une équipe à votre service, à tout moment, à vos côtés



Essentia est **au cœur d'un Service clients de grande qualité**, un service dédié qui vous assure un avantage concurrentiel. Essentia vous apporte le support dont vous avez besoin et prend soin de vos processus grâce à un **réseau de service fiable**, une gamme de services exclusifs sur-mesure et une technologie innovante.

Vous pouvez compter sur plus de **2 200 partenaires de service agréés**, **10 000 techniciens de service** dans plus de **149 pays**, et plus de **170 000 pièces détachées référencées**.

## Un réseau de service toujours disponible

Nous sommes prêts et engagés à vous soutenir avec un **réseau de service unique** dédié à votre activité.

## Maintenez la performance de vos équipements

Il est essentiel d'effectuer un entretien correct **conformément aux manuels et recommandations d'Electrolux Professional** pour éviter tout dysfonctionnement imprévu. Pour plus d'informations, contactez le partenaire de **service professionnel agréé Electrolux Professional** de votre choix.

## Des contrats de service fiables

Vous pouvez choisir parmi des **forfaits de services flexibles et sur-mesure**, en fonction de vos besoins afin de bénéficier d'une variété de services de maintenance et d'assistance.



# Accessoires et consommables : votre valeur ajoutée

Grâce aux **Accessoires et Consommables d'origine**, simplifiez votre travail et favorisez la durée de vie de votre équipement. Expédiés rapidement après avoir subi des tests rigoureux par les experts Electrolux Professional, ils sont pour vous la garantie de **performance et de rentabilité, et synonymes de sécurité pour les utilisateurs**.



## Pour un linge toujours disponible

Un vaste éventail d'accessoires vous est proposé, assurant un rendement et une ergonomie améliorés.

Socles de base

Face et côtés ouverts :



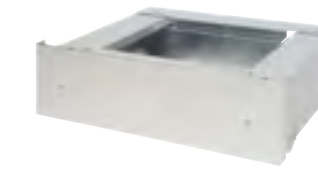
Acier inoxydable  
Convient aux modèles  
WH6-7, WH6-8, WH6-11,  
WH6-14, WH6-20, WH6-27,  
WH6-33



Acier inoxydable  
Convient aux modèles  
WH6-6, WH6-7, WH6-8,  
TD6-6



Acier inoxydable  
Convient aux modèles  
WH6-6, TD6-6



Galvanisé, gris argenté peint,  
avec panneau avant en acier  
inoxydable  
Convient aux modèles WH6-7,  
WH6-8, WH6-11, WH6-14, WH6-20,  
WH6-27, WH6-33

Détergents :



W01 - Sensitive Detergent  
Produit lessiviel destiné  
au nettoyage à l'eau  
professionnel. À associer aux  
programmes de nettoyage  
à l'eau lagoon® adéquats et  
au W03 lagoon® Sensitive  
Conditioner.



W02 - Delicate Detergent  
Produit lessiviel destiné  
au nettoyage à l'eau  
professionnel. À associer aux  
programmes de nettoyage à  
l'eau lagoon® adéquats pour  
les fibres mélangées et au  
W03 - Sensitive Conditioner.  
Convient pour le nettoyage  
de textiles de couleur jusqu'à  
40 °C.



W03 - Sensitive Conditioner  
Conditioner destiné  
au nettoyage à l'eau  
professionnel. À associer aux  
programmes de nettoyage  
à l'eau lagoon® adéquats et  
au W01-Sensitive. Détergent  
pour les fibres délicates. À  
associer au W02 - Delicate  
Detergent

Kit de superposition :



Galvanisé,  
gris argenté peint  
Convient aux modèles  
WH6-6, TD6-6

# lagoon® Advanced Care simple, rapide et écologique

lagoon® Advanced Care pour la gamme Line 6000 intègre toutes les innovations de la nouvelle gamme, avec une **attention particulière portée à la qualité de nettoyage des textiles, à la performance** caractéristiques d'Electrolux Professional et à sa tradition de lavage humide. Grâce aux **nouvelles fonctionnalités**, vos opérations de lavage seront plus rentables et plus faciles à exécuter. La validation par The Woolmark Company est la garantie d'un service unique offert sur le marché pour le linge de vos clients.



Extrême **flexibilité**, le plus haut facteur de charge par cycle, **la plus faible consommation de produits lessiviels**, une expertise inégalée dans le nettoyage des textiles et vêtements délicats.

# Présentation de la gamme

Line 6000  
Laveuses /  
Séchoirs  
superposables



	Électrique	Gaz	Pompe à chaleur
Volume du tambour (l)	135	135	135
Capacité (poids à sec) (kg/lb)	7/15	7/15	7/15
Largeur (mm-po)	600	600	600
Profondeur (mm-po)	845	845	845
Hauteur (mm-po)	1050	1050	1050
Module de pompe à chaleur	-	-	●
Filtre horizontal	●	●	●
Contrôle de vitesse du tambour	-	-	-
Contrôle du ventilateur adaptatif	-	-	-
Contrôle de l'humidité	○	○	●
Tambour / façade / porte / panneaux latéraux en acier inoxydable	○	○	○
Tambour / façade / porte / panneaux latéraux en acier galvanisé	●	●	●
Compass Pro étendu	●	●	●
Tambour inverseur	●	●	●
lagoon® Advanced Care	○	○	○

Volume du tambour (l)	53
Capacité (poids à sec) (kg/lb)	6/13
Facteur G	530
Largeur (mm-po)	595 - 23 7/16"
Profondeur (mm-po)	681 - 26 13/16"
Hauteur (mm-po)	832 - 32 3/4"
Électrique / vapeur / non chauffé	● - ●
Nombre de pompes à détergent	5
Doseur à détergent frontal	●
ClarusVibe	-
Automatic Savings	●
Intelligent Dosing	-
Power Balance	●
Integrated Savings	-
lagoon® Advanced Care	○

# Line 6000 Laveuses



WH6-7



WH6-8



WH6-11

	WH6-7	WH6-8	WH6-11
Volume du tambour (l)	65	65	105
Capacité (poids à sec) (kg/lb)	7/15	8/18	11/25
Facteur G	450	450	450
Largeur (mm-po)	720 - 28 3/8"	720 - 28 3/8"	830 - 32 11/16"
Profondeur (mm-po)	721 - 28 3/8"	721 - 28 3/8"	757 - 29 13/16"
Hauteur (mm-po)	1132 - 44 9/16"	1132 - 44 9/16"	1212 - 47 11/16"
Électrique / vapeur / non chauffé	●	●	●
Nombre de pompes à détergent	15	15	15
Compartiment à détergent à chargement frontal	-	-	-
ClarusVibe	●	●	●
Automatic Savings	●	●	●
Intelligent Dosing	●	●	●
Power Balance	●	●	●
Integrated Savings	○	○	○
lagoon® Advanced Care	-	-	-



WH6-14



WH6-20



WH6-27



WH6-33

	WH6-14	WH6-20	WH6-27	WH6-33
Volume du tambour (l)	130	180	240	300
Capacité (poids à sec) (kg/lb)	14/30	20/45	27/60	33/75
Facteur G	450	450	450	450
Largeur (mm-po)	910 - 35 13/16"	970 - 38 3/16"	1020 - 40 3/16"	1020 - 40 3/16"
Profondeur (mm-po)	821 - 32 5/16"	947 - 37 5/16"	990 - 39"	1134 - 44 5/8"
Hauteur (mm-po)	1340 - 52 3/4"	1426 - 56 1/8"	1462 - 57 9/16"	1462 - 57 9/16"
Électrique / vapeur / non chauffé	●	●	●	●
Nombre de pompes à détergent	15	15	15	15
Compartiment à détergent à chargement frontal	○	○	○	○
ClarusVibe	●	●	●	●
Automatic Savings	●	●	●	●
Intelligent Dosing	●	●	●	●
Power Balance	●	●	●	●
Integrated Savings	○	○	○	○
lagoon® Advanced Care	-	○	○	○

● DE SÉRIE ○ EN OPTION — NON DISPONIBLE

# Line 6000 Séchoirs



TD6-6

	Électrique	Condensat
Volume du tambour (l)	130	130
Capacité (poids à sec) (kg/lb)	6/13	6/13
Largeur (mm-po)	597	597
Profondeur (mm-po)	725	725
Hauteur (mm-po)	839	839
Module de pompe à chaleur	-	-
Filtre horizontal	-	-
Contrôle de vitesse du tambour	-	-
Contrôle du ventilateur adaptatif	-	-
Contrôle de l'humidité	●*	●*
Tambour / façade / porte / panneaux latéraux en acier inoxydable	●	●
Tambour / façade / porte / panneaux latéraux en acier galvanisé	-	-
Compass Pro étendu	●**	●**
Tambour inverseur	●	●
lagoon® Advanced Care	-	-

\* Contrôle d'humidité résiduelle  
\*\* Compass Pro standard



TD6-14

	Électrique	Gaz	Pompe à chaleur	Vapeur
Volume du tambour (l)	255	255	255	255
Capacité (poids à sec) (kg/lb)	14/30	14/30	14/30	14/30
Largeur (mm-po)	793	793	793	793
Profondeur (mm-po)	965	965	965	965
Hauteur (mm-po)	1771	1771	1771	1771
Module de pompe à chaleur	-	-	●	-
Filtre horizontal	●	●	●	●
Contrôle de vitesse du tambour	○	○	○	○
Contrôle du ventilateur adaptatif	○	-	-	-
Contrôle de l'humidité	○	○	●	○
Tambour / façade / porte / panneaux latéraux en acier inoxydable	○	○	○	○
Tambour / façade / porte / panneaux latéraux en acier galvanisé	●	●	●	●
Compass Pro étendu	●	●	●	●
Tambour inverseur	●	●	●	●
lagoon® Advanced Care	○	○	○	○



TD6-7

	Électrique	Gaz	Pompe à chaleur
Volume du tambour (l)	135	135	135
Capacité (poids à sec) (kg/lb)	7/15	7/15	7/15
Largeur (mm-po)	600	600	600
Profondeur (mm-po)	845	845	845
Hauteur (mm-po)	1050	1050	1050
Module de pompe à chaleur	-	-	●
Filtre horizontal	●	●	●
Contrôle de vitesse du tambour	-	-	-
Contrôle du ventilateur adaptatif	-	-	-
Contrôle de l'humidité	○	○	●
Tambour / façade / porte / panneaux latéraux en acier inoxydable	○	○	○
Tambour / façade / porte / panneaux latéraux en acier galvanisé	●	●	●
Compass Pro étendu	●	●	●
Tambour inverseur	●	●	●
lagoon® Advanced Care	○	○	○



TD6-20

	Électrique	Gaz	Pompe à chaleur	Vapeur
Volume du tambour (l)	360	360	360	360
Capacité (poids à sec) (kg/lb)	20/44	20/44	20/44	20/44
Largeur (mm-po)	793	793	793	793
Profondeur (mm-po)	1202	1202	1202	1202
Hauteur (mm-po)	1771	1771	1771	1771
Module de pompe à chaleur	-	-	●	-
Filtre horizontal	●	●	●	●
Contrôle de vitesse du tambour	○	○	○	○
Contrôle du ventilateur adaptatif	○	-	-	-
Contrôle de l'humidité	○	○	●	○
Tambour / façade / porte / panneaux latéraux en acier inoxydable	○	○	○	○
Tambour / façade / porte / panneaux latéraux en acier galvanisé	●	●	●	●
Compass Pro étendu	●	●	●	●
Tambour inverseur	●	●	●	●
lagoon® Advanced Care	○	○	○	○





L'Excellence est au coeur de tout ce que nous entreprenons.  
Nous visons l'Excellence pour nos collaborateurs, nos innovations, nos services et solutions.  
Electrolux Professional - The OnE : l'unique partenaire qui simplifie la vie de ses clients  
en leur garantissant une meilleure rentabilité avec une approche véritablement durable.

Suivez-nous sur      
[professional.electrolux.fr](http://professional.electrolux.fr)

### **Electrolux Professional**

10 avenue du Stade de France  
93210 SAINT DENIS  
Tél. : 0806 800 900 (numéro non surtaxé)

## **L'Excellence** avec l'environnement durable à l'esprit

- ▶ Toutes nos usines sont certifiées ISO 14001
- ▶ Toutes nos solutions ont été conçues avec le souci d'une faible consommation en eau, en énergie et en détergents et afin de dégager le moins d'émissions nocives possible
- ▶ Ces dernières années, plus de 70 % des fonctionnalités de nos produits ont été améliorées et adaptées aux besoins environnementaux de nos clients
- ▶ Notre technologie est conforme aux directives ROHS et REACH, et est recyclable à plus de 95 %
- ▶ Nos produits sont intégralement testés par des experts qualité

